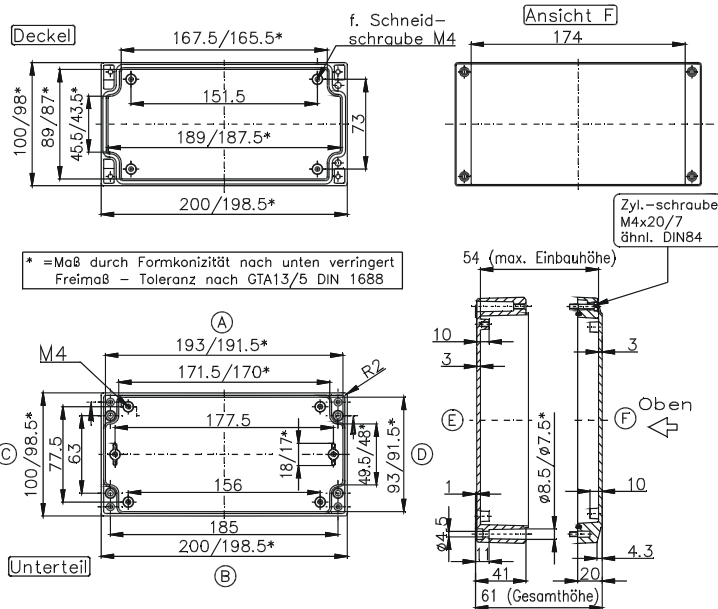
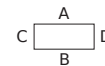


Typ: **04.10 20 06**Außenabmessungen: **100 x 200 x 61 mm**Gewicht: **840 g**

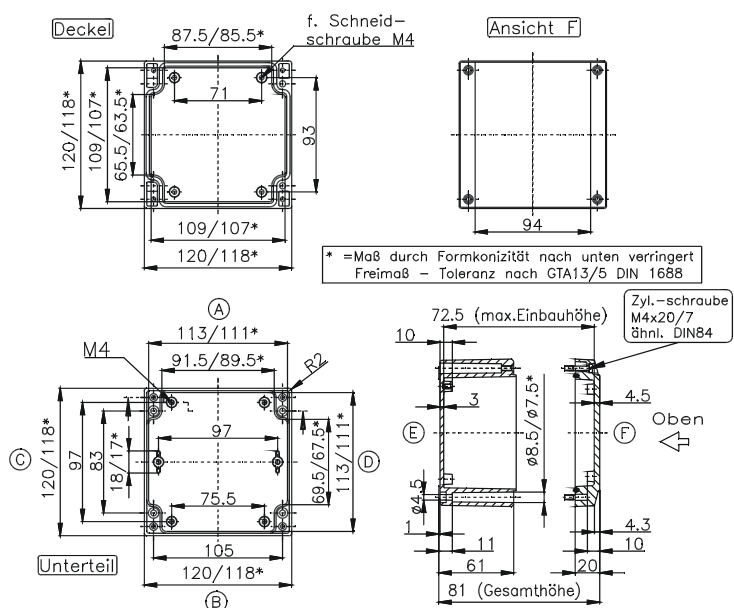
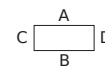
Tragschiene Länge in mm	max. Bestückungs- länge in mm	Montageplatte (Dicke in mm)	Außenbefesti- gungslaschen	Gelenk außen* Paar	EMV- Ausführung	SWB / SBG / SBGL Korrosionsschutz	Innensechskant- Deckelschrauben	Silikon- Deckeldichtung	Plombierbare Stahl- Deckelschrauben
TS15/TS35									
188	170	2	•	•	•	•	•	•	•

Max. Bestückungsmöglichkeit
für **Kabelverschraubungen**
nach **DIN 50262***

M	Eck- maß	Seite		PG	Eck- maß	Seite	
		A	C			A	C
12	17,25	15	4	7	17,25	14	4
16	25,30	7	2	9	21,85	8	2
20	27,60	6	2	11	25,30	7	2
25	37,95			13,5	27,60	6	2
32	48,30			16	31,05	5	1
40	60,95			21	37,95		
50	69,00			29	48,30		
63	74,75			36	60,95		
				42	69,00		
				48	74,75		

Typ: **04.12 12 08**Außenabmessungen: **120 x 120 x 81 mm**Gewicht: **880 g**

Tragschiene Länge in mm	max. Bestückungs- länge in mm	Montageplatte (Dicke in mm)	Außenbefesti- gungslaschen	Gelenk außen* Paar	EMV- Ausführung	SWB / SBG / SBGL Korrosionsschutz	Innensechskant- Deckelschrauben	Silikon- Deckeldichtung	Plombierbare Stahl- Deckelschrauben
TS15/TS35									
107	90	2	•	•	•	•	•	•	•

Max. Bestückungsmöglichkeit
für **Kabelverschraubungen**
nach **DIN 50262***

M	Eck- maß	Seite		PG	Eck- maß	Seite	
		A	C			A	C
12	17,25	15	11	7	17,25	15	11
16	25,30	6	6	9	21,85	8	6
20	27,60	5	4	11	25,30	6	5
25	37,95	2	2	13,5	27,60	5	4
32	48,30	2	1	16	31,05	3	2
40	60,95			21	37,95	2	2
50	69,00			29	48,30	2	1
63	74,75			36	60,95		
				42	69,00		
				48	74,75		

* Bitte Anbauseite angeben